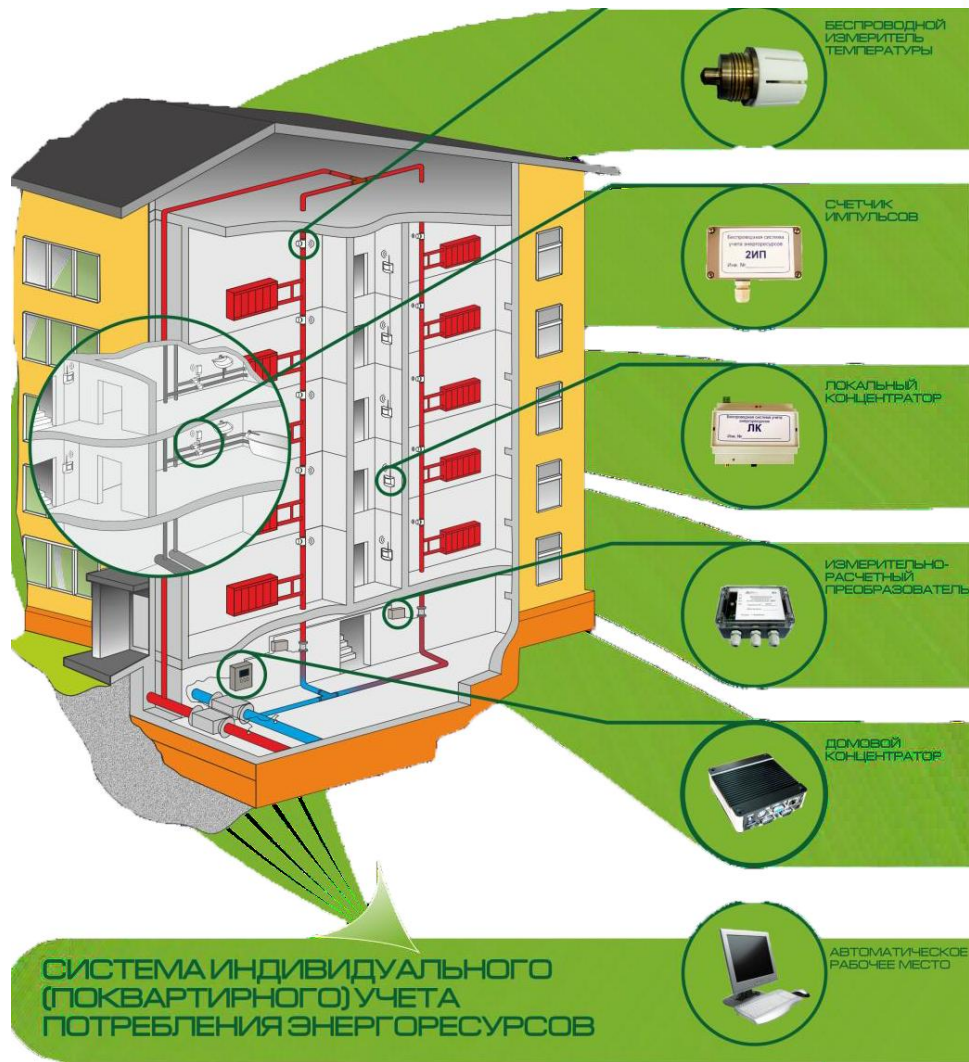


СИСТЕМА ПОКВАРТИРНОГО УЧЕТА

Приборно-программный продукт, позволяющий определить точное значение потребленных ресурсов отдельно взятой квартирой

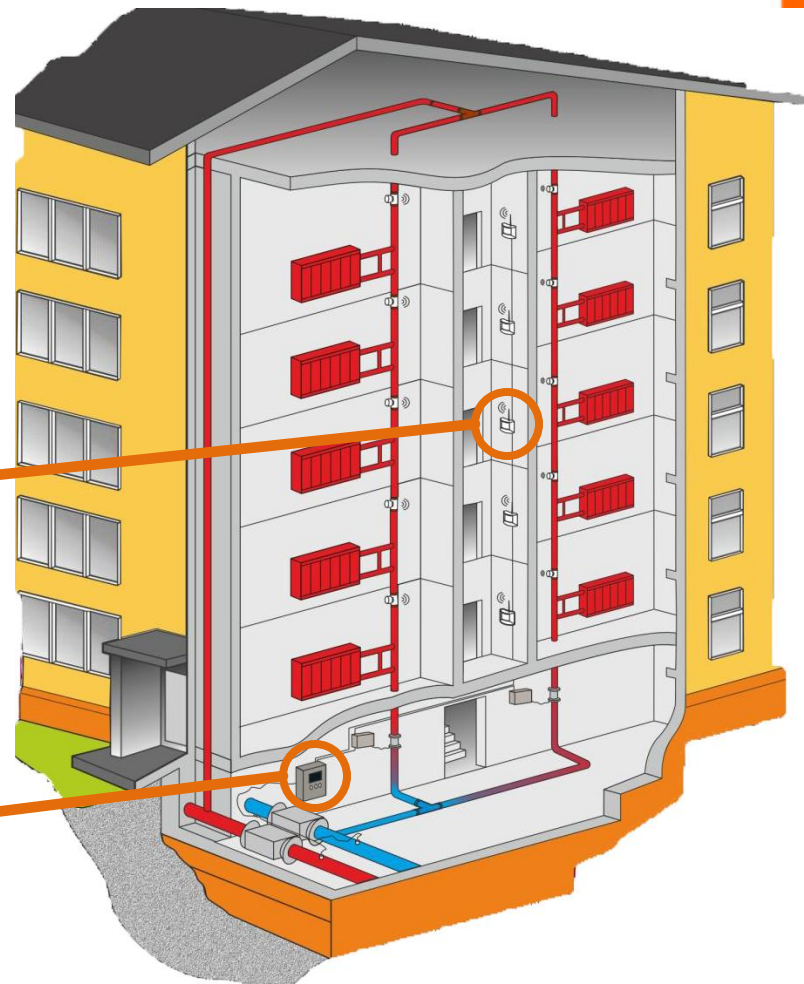
Измеряет:

- ✓ Электричество
- ✓ Воду (ХВС, ГВС)
- ✓ Тепло (при стояковой разводке)



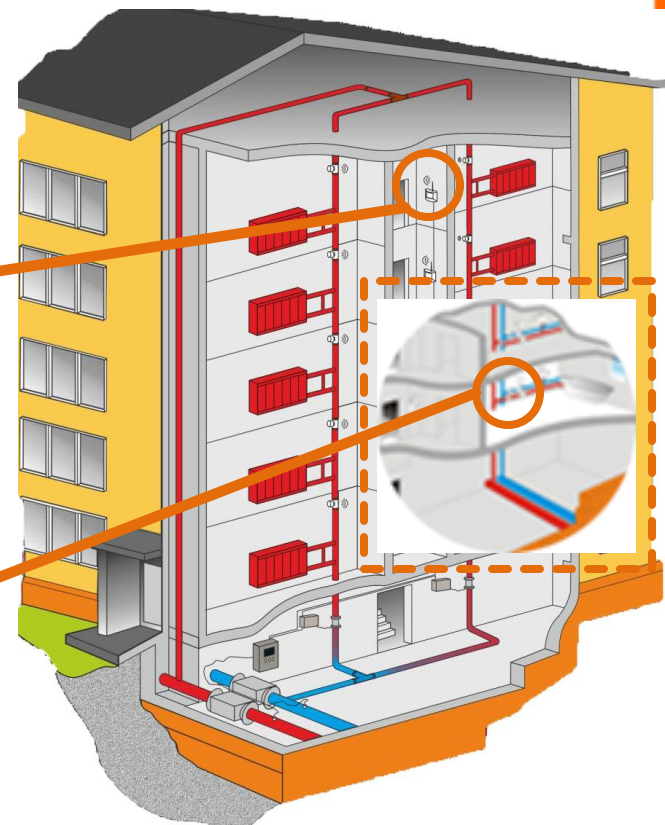
ЭЛЕКТРИЧЕСТВО

| Уровень | Оборудование |
|----------|------------------------|
| Квартира | Счетчик электроэнергии |
| Этаж | Локальный концентратор |
| Дом | Домовой концентратор |



ВОДА

| Уровень | Оборудование |
|----------|--|
| Квартира | Водомер с импульсным выходом, Счетчик импульсов |
| Этаж | Локальный концентратор |
| Дом | Домовой концентратор |



ТЕПЛО

| Уровень | Оборудование |
|----------|--|
| Квартира | Беспроводной измеритель t° |
| Этаж | Локальный концентратор |
| ТП | Измерительно-расчетный преобразователь |
| Дом | Домовой концентратор |

